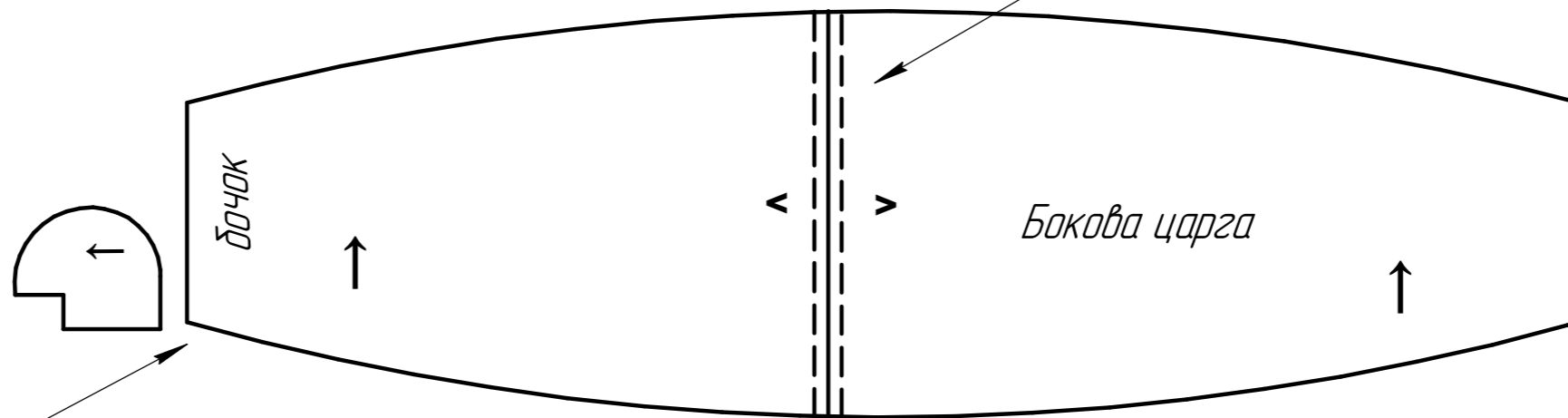
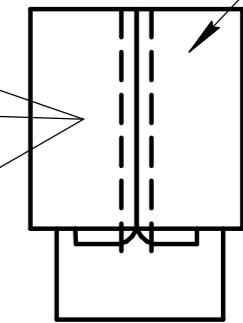
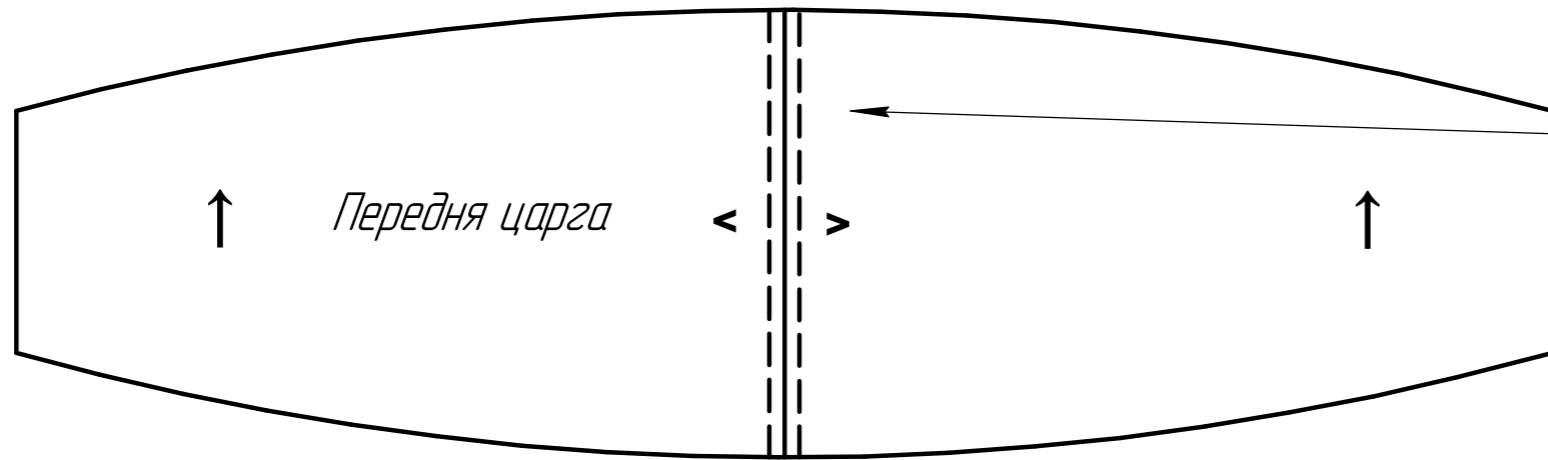
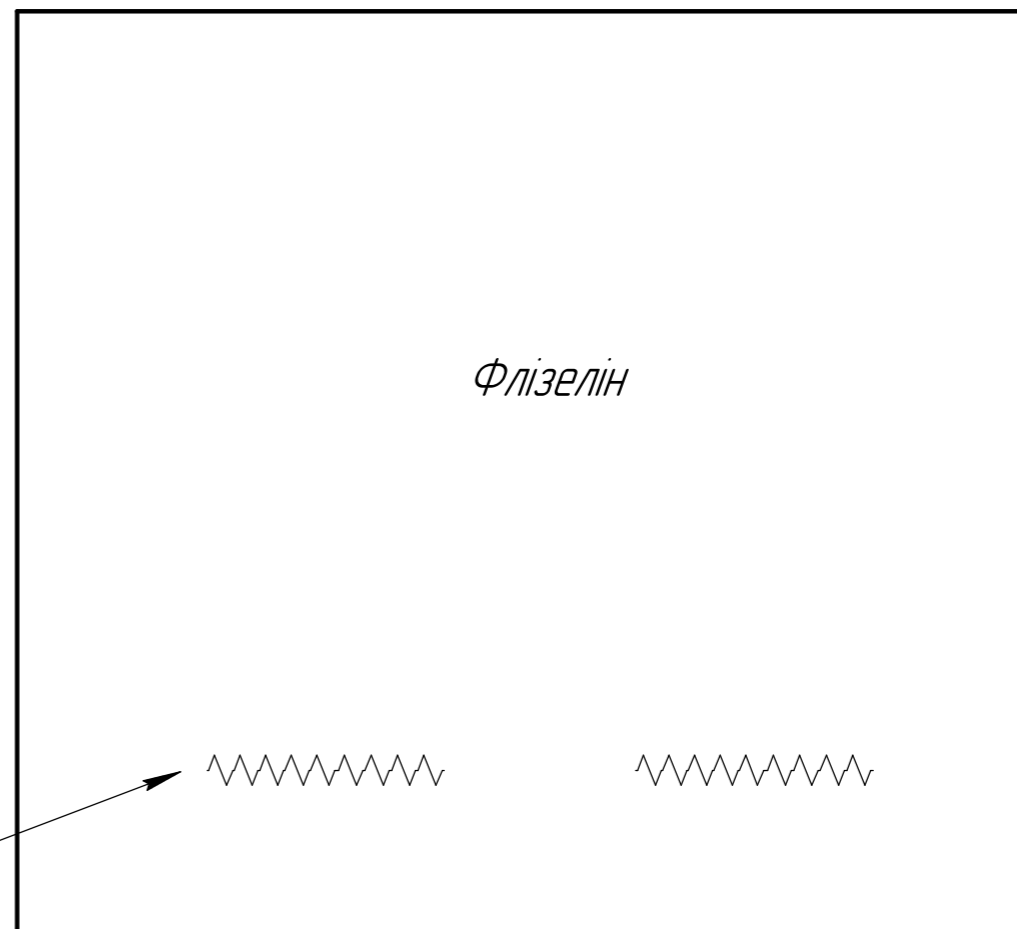
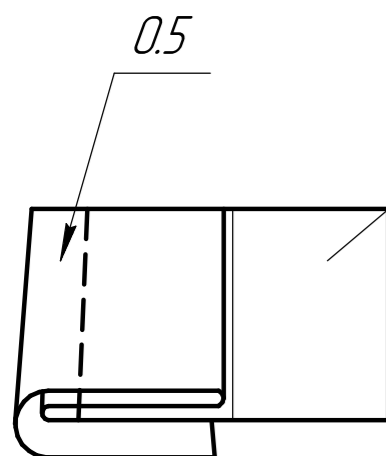
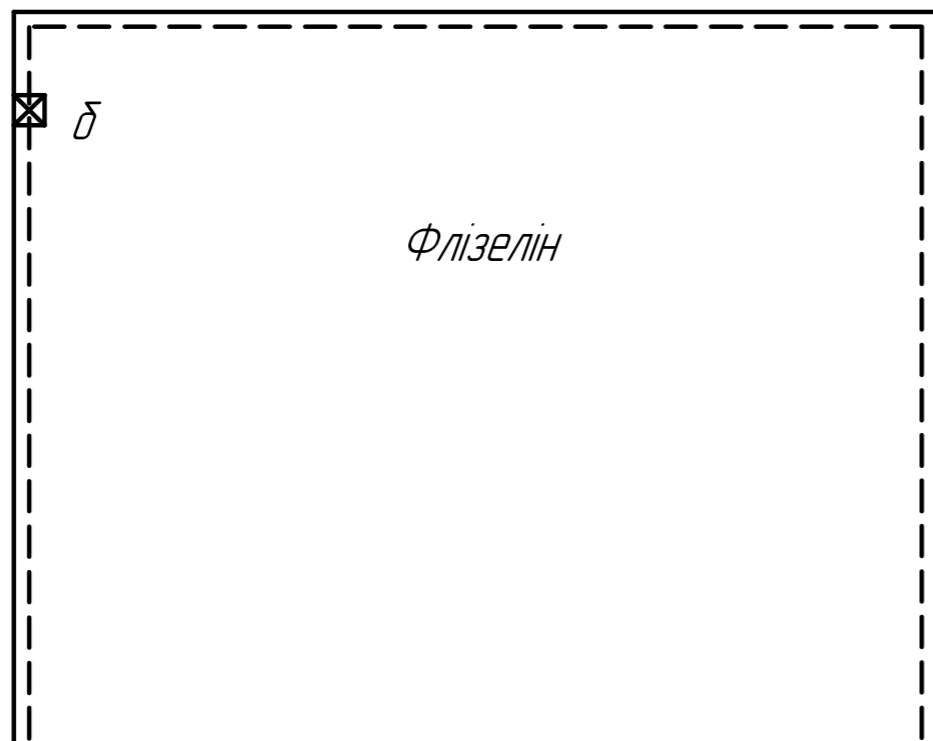


зшити виточку швом 1см плавно сходячи на 0см
Шов від закінчення зрізу не більше ніж 4-4.5 см

зшити деталі швом шириною 1см довжина стібка 3-3.5
розстрочити шов в два боки на 0.7
підставляючи під низ полоску тканини



дочок пришивати від низу до зуба



пришити блискавку урівнюючи до лінії

